



PRESENTE  
com você  
*sempre*



CONECTORES  
INTERMEDIÁRIOS  
**ROMED**

ROMED.COM.BR



Qualidade  
produzida  
**no Brasil**

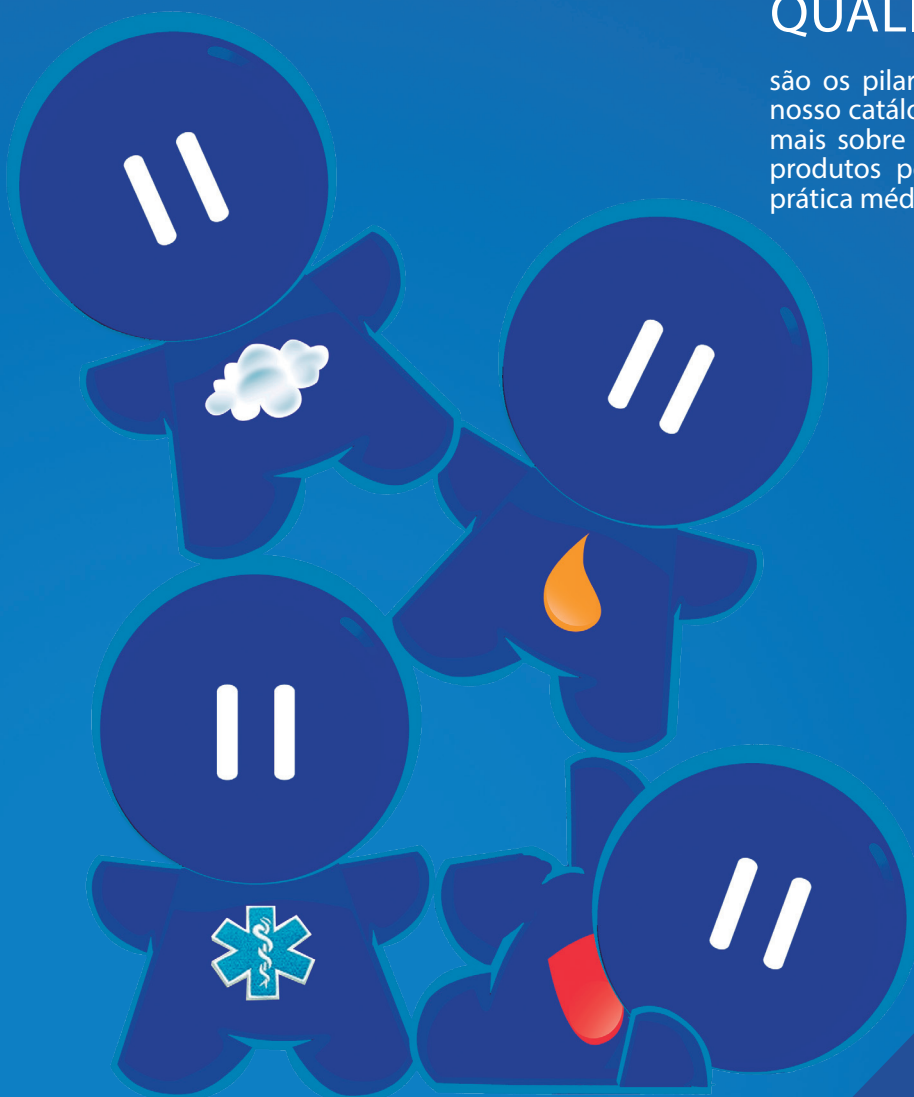
# A ROMED: EXCELÊNCIA EM PRODUTOS HOSPITALARES

Fundada com a missão de oferecer soluções inovadoras e confiáveis para as demandas em constante evolução do setor de saúde, a Romed consolidou sua posição como uma referência no mercado de produtos hospitalares. Com anos de experiência, a empresa tem se empenhado em fornecer uma ampla gama de produtos essenciais para hospitais, clínicas e profissionais da saúde, abrangendo desde produtos de proteção até dispositivos médicos de última geração.

O compromisso da Romed com a qualidade é evidente em todos os aspectos de seus produtos. A empresa adere rigorosamente a padrões internacionais de segurança e qualidade, garantindo que seus produtos atendam aos mais altos requisitos de desempenho e confiabilidade. A pesquisa contínua e o desenvolvimento de novas tecnologias são a espinha dorsal da abordagem da Romed, permitindo que ela permaneça na vanguarda das inovações médicas e das melhores práticas.

## CONFIANÇA, INOVAÇÃO E QUALIDADE

são os pilares que sustentam cada item em nosso catálogo. Convidamos você a conhecer mais sobre como nossa ampla variedade de produtos pode enriquecer e aprimorar sua prática médica.



**Qualidade  
produzida  
no Brasil**

# CONECTORES INTERMEDIÁRIOS ROMED



**RO4175**  
CONECTOR 22MX22F C/ENT.  
LATERAL L GIRATÓRIA PC



**RO4112**  
CONECTOR COTOVELO  
22MX22F 90° PC



REF.	Código	Descrição
(1)	<b>RO4108</b>	CONECTOR T AIRES PC 22MX22FX26M
(2)	<b>RO4109</b>	CONECTOR T AIRES PC 15MX15FX22M
(3)	<b>RO4116</b>	CONECTOR COTOVELO PC 22MX15MX15F
(4)	<b>RO4177</b>	CONECTOR COTOVELO PC 22X15X90° C/ FURO LOCK



**RO4183**  
CONECTOR L 90° P/TUBO  
PROXIMAL FINO PC



**RO4117**  
CONECTOR L 90° P/TUBO  
PROXIMAL PC INTER PC



**RO4210**  
CONECTOR L FINO 90°  
P/TUBO PROXIMAL PC



**RO4212**  
CONECTOR MDI P/AEROSOL  
22MX15F INF/NEO PC



**RO4195**  
CONECTOR MDI P/AEROSOL  
22MX15FX22F ADULTO PC



**RO4136**  
CONECTOR RETO  
22MX13MM PC



**RO4137**  
CONECTOR RETO  
22MX15MM PC



**RO0559**  
CONECTOR RETO C/  
VALVULA EXALACAO P/  
CIRCUITO CPAP PC



**RO4118**  
CONECTOR RETO  
P/TUBO PROXIMAL PC



**RO4130**  
CONECTOR RETO PC  
15FX19MX13M



**RO4131**  
CONECTOR RETO PC  
15MX13FX13M



**RO4132**  
CONECTOR RETO PC  
19MX15FX15M





**RO4128**  
CONECTOR RETO PC  
22FX15M



**RO4135**  
CONECTOR RETO PC  
22FX19M



**RO4133**  
CONECTOR RETO PC  
22MX15F



**RO4126**  
CONECTOR RETO PC  
22MX22F



**RO4127**  
CONECTOR RETO PC  
P/TRAQ.SIL.INF.22FX15M



**RO4134**  
CONECTOR RETO  
PC TRAQ.INF.SIL.22MX15F



**RO4111**  
CONECTOR RETO  
TRAQ UNIAO PC 15MX15M



**RO4110**  
CONECTOR RETO  
TRAQ UNIAO PC 22MX22M



**RO4115**  
CONECTOR T  
15FX22MX15F PC



**RO4114**  
CONECTOR T  
22MX15FX22F PC



**RO4113**  
CONECTOR T  
22MX22MX22F PC



**RO4180**  
CONECTOR T AIRES PC  
15MX15FX22M C/TAMPAO SIL



**RO4179**  
CONECTOR T AIRES PC  
22MX22FX26M C/TAMPAO SIL



**RO4211**  
CONECTOR T C/VÁLV  
UNIDIRECIONAL 22MX15F



**RO4187**  
CONECTOR T C/VÁLV  
UNIDIRECIONAL 22MX22F



**RO4123**  
CONECTOR TRAQ.INF.DE  
SILIC.11X15M PC

# CONECTORES INTERMEDIÁRIOS ROMED



**RO4124**  
CONECTOR Y 90°  
22MX15FX22M PC



**RO4181**  
CONECTOR Y 90° SAIDA  
C/ LOCK GIRATORIO



**RO4182**  
CONECTOR Y 90° SAIDA  
LOCK C/ PINO METAL



**RO3730**  
CONECTOR Y AD PC  
C/FURO C/TAMPAO SIL



**RO3847**  
CONECTOR Y AD PC  
S/ FURO



**RO4120**  
CONECTOR Y ADULTO  
C/ FURO PC



**RO4119**  
CONECTOR Y ADULTO  
S/ FURO PC



**RO4208**  
CONECTOR Y INF PC  
C/ FURO C/ TAMPAO



**RO4209**  
CONECTOR Y INF PC  
S/ FURO



**RO4185**  
CONECTOR Y INF. PC  
15X15X22MM



**RO210**  
CONECTOR DRENO  
COLETOR DE ÁGUA PC



**RO4121**  
CONECTOR Y INFANTIL  
C/ FURO PC



**RO4122**  
CONECTOR Y INFANTIL  
S/ FURO PC



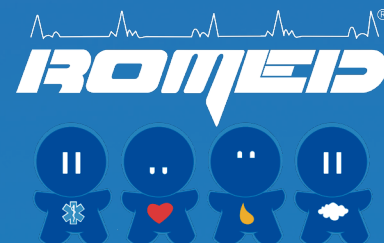
**RO3848**  
CONECTOR Y RETO  
ADULTO PC C/ FURO LOCK



**RO4202**  
CONECTOR Y RETO INF  
22MX15F PC



**RO3849**  
CONECTOR Y RETO  
INF/NEO PC C/ FURO LOCK



## DESCRIÇÃO

Os Conectores Intermediários Romed são dispositivos construídos, Policarbonato (PC), disponíveis em vários modelos, a fim de se adequar a diversos procedimentos médico-hospitalares. Os Conectores Intermediários Romed são fabricados em conformidade aos requisitos da Norma: ABNT NBR ISO 5356-1 – Equipamento anestésico e respiratório – conectores cônicos.

## PRINCÍPIOS DE FUNCIONAMENTO

O Conector Intermediário serve para interligar tubos corrugados e lisos, com diâmetros iguais e/ou diferentes, e máscaras ou cateteres; com objetivo de compor circuitos respiratórios para diversas aplicações no procedimento médico-hospitalar.

## APLICAÇÃO CLÍNICA

- Não utilize o Conector Intermediário em atmosferas tóxicas;
- Realize as conexões entre tubo, máscara, cateter e Conector Intermediário firmemente;
- Caso o paciente esteja entubado, conecte com firmeza o tubo endotraqueal;

## PRECAUÇÕES E NOTAS

### PRECAUÇÕES

O Conector Intermediário deve ser manuseado por pessoal qualificado e operado por pessoal treinado. É imprescindível a LEITURA TOTAL DO MANUAL DE INSTRUÇÃO antes de utilizar o Conector Intermediário em pacientes.

A utilização do produto antes do completo entendimento das suas características e funções resulta em condições de risco para o paciente e o próprio produto. Os parágrafos precedidos das seguintes palavras merecem especial atenção:

#### • CUIDADO

Indica condições que podem afetar adversamente operador ou paciente.

#### • ATENÇÃO

Indica condições que podem afetar ou danificar o produto e seus acessórios.

#### • NOTA

Indica uma informação adicional para melhor compreensão do funcionamento do produto.

### CUIDADO!

• Antes da primeira utilização e após cada utilização em paciente, se necessário, LIMPE o Conector Intermediário, DESMONTE e ESTERILIZE;

- Não utilize o Conector Intermediário em atmosfera tóxica;

- Não utilize óleo, graxa ou qualquer substância baseada em hidrocarbonetos em nenhuma parte do Conector Intermediário;

- Leia com atenção este manual de instrução para utilizar corretamente o produto. Deve-se tirar o máximo proveito dos recursos relatados.

- Produto NÃO ESTÉRIL.

### ATENÇÃO!

- Siga corretamente as instruções para limpeza, desinfecção e/ou esterilização.

### NOTA!

- O Conector Intermediário deve ser manuseado por pessoal qualificado e operado por pessoal treinado.

## PROCEDIMENTO DE INSTAÇÃO / OPERAÇÃO

Antes de utilizar o Conector Intermediário, certifique-se:

1. De que está limpo adequadamente;
2. De que passou pelo processo de limpeza, desinfecção e/ou esterilização (quando aplicável);
3. De que as conexões são compatíveis ao uso pretendido (conforme a tabela de especificações técnicas). Conecte o conector intermediário a um circuito; traqueia e/ou outros produtos com conexões padronizadas conforme a necessidade durante o procedimento médico hospitalar.

Para uma nova utilização limpe adequadamente. Após ter terminado o procedimento, realize a limpeza, desinfecção e/ou esterilização. Para maiores detalhes consulte o tópico específico neste Manual.

## PREPARAÇÃO PARA LIMPEZA

### CUIDADO!

- Antes da primeira utilização e após cada utilização em paciente, se necessário, LIMPE o Conector Intermediário, DESMONTE e ESTERILIZE;

Para realizar a limpeza do Conector Intermediário é necessário desconectá-lo do local onde ele estiver sendo utilizado, por exemplo circuito paciente. A desconexão é realizada puxando o Conector Intermediário no sentido contrário do local onde ele estiver acoplado, por exemplo:

- Puxar o Conector Intermediário da máscara.
- Puxar o Conector Intermediário do tubo de PVC; tubo proximal e/ou tubo corrugado/traqueia.
- Remova o tampão de silicone do conector “Y” (Adulto ou Infantil). A desmontagem do Conector Intermediário do local onde estiver sendo utilizado deve ser realizada desencaixando uns itens dos outros.



# CONECTORES INTERMEDIÁRIOS ROMED

## IMPORTANTE!

- O ato de puxar deve ser realizado segurando o item por partes rígidas. Jamais puxar os itens segurando-os por partes flexíveis (tubo de plástico, corpo/balão do reservatório etc.).

A montagem do Conector Intermediário do local onde estiver sendo utilizado deve ser realizada encaixando os itens uns aos outros. A conexão é realizada empurrando/encaixando o Conector Intermediário aos itens contra os quais ele foi, inicialmente, retido.

## LIMPEZA

### Cuidado!

- Antes da primeira utilização e após cada utilização em paciente, se necessário, LIMPE o Conector Intermediário, DESMONTE e ESTERILIZE.

A lavagem do Conector Intermediário deve ser feita por imersão em solução de detergente enzimático neutro, à temperatura entre 35 °C e 54 °C, durante 10 minutos. O enxágue deve ser feito com água destilada ou filtrada de forma a eliminar as altas concentrações de cloro e/ou outros contaminantes que possam afetar os materiais.

Álcoois jamais devem ser utilizados para limpeza do Conector Intermediário.

Após a limpeza, faça a secagem com um pano limpo, macio e seco.

## DESINFECÇÃO / ESTERILIZAÇÃO

### ÁCIDO PERACÉTICO

O processo com a utilização de Ácido Peracético pode ser utilizado nos Conectores Intermediário Policarbonato (PC).

Prepare a solução de Ácido Peracético à 1% para desinfecção de alto nível de acordo com as instruções do fabricante, mantenha totalmente imersa na solução por um período de 15 minutos utilizando luvas, enxágue em água estéril e deixe secar em temperatura ambiente ou secadora por tempo máximo de 15 minutos, monte o produto e preserve-o de modo a mantê-lo protegido contra contaminação até a sua utilização.

### NOTA!

- Para desinfecção de baixo risco, utilize Ácido Peracético à 0,5% por um período de 10 minutos e siga as sequências acima descritas.

### ÓXIDO DE ETILENO

O processo com a utilização de Óxido de Etileno pode ser utilizado nos Conectores Intermediário Policarbonato (PC).

Utilize uma solução germicida apropriada ou Óxido de Etileno (C<sub>2</sub>H<sub>4</sub>O). A esterilização utilizando-se o gás Óxido de Etileno deve obedecer aos parâmetros de temperatura a 54°C (130°F).

Ao utilizar Óxido de Etileno, siga as instruções fornecidas pelo fabricante do equipamento de esterilização, para determinar as temperaturas e os períodos de aeração indicados.

### ATENÇÃO!

- Após a esterilização em Óxido de etileno, aguarde de 24 a 48 horas antes de utilizar o material para permitir a aeração e saída dos resíduos de gás.

## AUTOCLAVE

### ATENÇÃO!

O processo com a utilização de Autoclave só pode ser utilizado em Conector Intermediário de Policarbonato (PC) não deve ser submetido a temperatura superior à 121 °C.

- Desmonte o Conector Intermediário, conforme indicado no tópico "Preparação para Limpeza";
- O Conector Intermediário deve ser embalado e esterilizado individualmente;
- As peças devem permanecer dentro da câmara durante 15 minutos a 121°C.
- Não encoste o Conector Intermediário na parede da câmara; Atenção!
- Não utilize óleo, graxa ou qualquer substância baseada em hidrocarbonetos em nenhuma parte do Conector Intermediário.

## PARTES E PEÇAS

O Conector Intermediário não é composto de partes e peças, ou seja, faz parte e é parte de diversos produtos para saúde.

### ATENÇÃO!

- Verifique, periodicamente, a limpeza e o perfeito estado de conservação do Conector Intermediário.

Caso seja constatada qualquer fissura, deformação ou outra irregularidade faça a substituição por um novo Conector Intermediário.

## MANUTENÇÃO PREVENTIVA

- O Conector Intermediário não é passível de manutenção preventiva.
- O Conector Intermediário deve ser substituído pelo menos uma vez a cada seis meses, e/ou sempre que necessário, pois desgasta naturalmente com a utilização.

## CONDIÇÕES DE ARMAZENAMENTO E TRANSPORTE

### MATÉRIA-PRIMA:

Policarbonato (PC)

Conector Dreno Coletor: Material: Policarbonato (PC) Oring: Silicone Mola: Aço Inoxidável.

### Conexões:

8,5F (conexão Ø8,5mm fêmea)

11,5M (conexão Ø11,5mm macho)

11,5F (conexão Ø11,5mm fêmea)

15M (conexão Ø15mm macho)

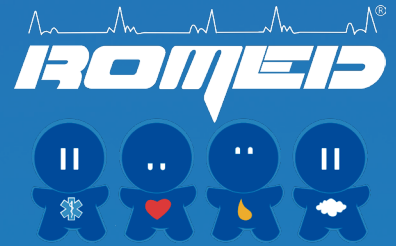
15F (conexão Ø15mm fêmea)

22M (conexão Ø22mm macho)

22F (conexão Ø15mm fêmea)

### TEMPERATURA MÁXIMA SUPOSTADA:

Policarbonato (PC) – 121 °C



## **NORMAS TÉCNICAS:**

ABNT NBR ISO 5356-1 – Equipamento anestésico e respiratório – conectores cônicos.

Deve ser armazenado em local limpo e seco, sob temperaturas entre -5°C à 45°C e com umidade relativa inferior a 95% (Não condensada). Deve ser protegido de luz direta do sol e vapores químicos.

- Para transporte são admitidas variações de temperatura de -5°C à 45°C e com umidade relativa inferior 95%.

- Deve ser manuseado e transportado com cuidado e evitando batidas, principalmente quando estiver fora da embalagem.

A Romed Indústria garante este produto contra defeito de material ou fabricação por um período de 90 dias a partir da data de venda, comprovada através da Nota Fiscal de venda. Não se incluem nesta garantia quaisquer danos causados por:

1. Utilização e/ou instalação inadequada ou em desacordo com os procedimentos contidos no manual;
2. Violação, ajustes ou manutenção realizados por pessoal não autorizado;
3. Acidentes ou agentes da natureza. Os serviços em garantia serão prestados pela Romed Indústria ou seu representante devidamente autorizado. Em caso de dúvida, entre em contato com o fabricante.

## **SERVIÇO DE ASSISTÊNCIA TÉCNICA ROMED INDÚSTRIA E COMÉRCIO DE EQUIPAMENTOS MÉDICOS LTDA**

RUA MAJOR VIEIRA, 130 – JARDIM LAMBRETA – COTIA S.P. – Brasil – CEP: 06710-680  
CNPJ N.º 13.644.713/0001-30 INSCRIÇÃO ESTADUAL 278.116.940.117

AUTORIZAÇÃO DE FUNCIONAMENTO NÚMERO 8.12.843-9  
Responsável Técnico Vide Etiqueta de Rotulagem  
Registro Ministério da Saúde: 81284399004

[www.romed.com.br](http://www.romed.com.br)  
[qualidade@romed.com.br](mailto:qualidade@romed.com.br)

**(11) 3718-1000**

WhatsApp Comercial (11) 96604-0070 (11) 93232-7965

**Crefito**  
Nº 7536 - SP  
Agência Nacional de Vigilância Sanitária  
AFE Nº 8.12.843-9

